

NEXO



Modell och version

Motor	Utrustningsnivå	Förbrukning*	Räckvidd*	CO ₂	Rek. kundpris**
163 hk/395 Nm	Trend	1 kg/100 km	666 km	0	849 900 kr
163 hk/395 Nm	Premium	1 kg/100 km	666 km	0	879 900 kr

Garantier

5 års garanti utan kilometerbegränsning

5 års lackgaranti utan kilometerbegränsning

8 års garanti på batteri eller 160 000 km

12 års garanti mot genomrostning

Lack

Standard 0 kr

Metallic 6 900 kr

*WLTP-standard

KLIMATBONUS 70 000 kr

Klimatbonus beslutas och utbetalas av Transportstyrelsen.

8	Batteri Garanti
5	Nybilsgaranti Med fri körsträcka

Datum: 2022-06-15

Alla priser är inklusive moms och exklusive metalliclack. Hyundai Sverige förbehåller sig rätten till ändringar utan förvarning. Med reservation för tryckfel. 5 års garanti utan begränsad körsträcka gäller för bilar som är sålda av en auktoriserad Hyundai-handlare till en slutkund, såsom det är beskrivet i garantihäftet.



Utrustningsnivå

Trend

· 17" aluminiumfälgar	· Elektrisk parkeringsbroms
· Autobroms (fordon & fotgängare)	· Auto light
· Full LED fram & bak	· 4 x elfönsterhissar
· Trippdator	· 6 högtalare
· 7,0" LCD instrumentering	· 6 airbags
· Smart key button start	· Virtual Engine Sound System (VESS)
· Trådlös mobilladdare	· Parkeringssensorer fram & bak
· Rear view monitor (RVM)	· Knappsysten till växel och parkeringsbroms
· 12,3" pekskärm m. navigering (AVN)	· Läderratt m. värme
· Remote smart parking assist	· Lädersäten (artificiell)
· Trötthetsvarnare (DAW)	· Däckreparationskitt
· Hill assist control (HAV)	· Adaptiv farthållare m. stop&go
· Döda vinkelvarnare	· Elsäten fram
· Däcktrycksvarnare (TPMS)	· Elbaklucka
· Alarm	· Bluetooth
· Elmanövrerade ytterbackspeglar	· Armstöd bak
· Spoiler bak	· DAB
· Eluttag (1)	· Aut. In- och utfällbara dörrhandtag
· USB (2)	· Filhållningsassistans, aktiv (LKA)
· Luftventil bak	· Filkörningssystem, aktiv (LFA)
· Driver mode select (DMS)	

Premium

· Trend-utrustning +	· Värme i säten bak
· 19" aluminiumfälgar	· 8 högtalare m. KRELL premium ljudsystem
· Soltak	· Around view monitor (AVM)
· Takreling	· Ventilerade säten fram
· Döda vinkelvarnare - monitor	



Datum: 2022-06-15

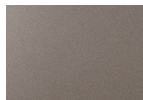
Alla priser är inklusive moms och exklusive metalliclack. Hyundai Sverige förbehåller sig rätten till ändringar utan förvarning. Med reservation för tryckfel. 5 års garanti utan begränsad körsträcka gäller för bilar som är sålda av en auktoriserad Hyundai-handlare till en slutkund, såsom det är beskrivet i garantihäftet.



Färger



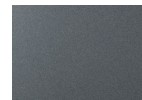
White Cream
Standard
(TW3)



Copper Metallic
Metalliclack
(R3C)



Shimmering Silver
Metalliclack
(R2T)



Titanium Grey
Matt
(Y3G)



Ocean Indigo
Pärlleffekt
(PS8)

Interiörfärger



Grå (2-ton)
(SRX)



Blå
(UUG)

Fälgar



17" aluminiumfälgar



19" aluminiumfälgar

8 **Batteri**
Garanti

5 **Nybilsgaranti**
Med fri körsträcka

Datum: 2022-06-15

Alla priser är inklusive moms och exklusive metalliclack. Hyundai Sverige förbehåller sig rätten till ändringar utan förvarning. Med reservation för tryckfel. 5 års garanti utan begränsad körsträcka gäller för bilar som är sålda av en auktoriserad Hyundai-handlare till en slutkund, såsom det är beskrivet i garantihäftet.



Teknisk specifikation

Motor		FCEV (Fuel Cell) 163 hk
Motor	Typ	Synkronmotor med permanentmagnet (PMSM)
	Effekt hk (kW)	163 (120)
	Max vridmoment (Nm)	395
Batteri	Batterityp	Litiumjon polymer
	Räckvidd WLTP (km)	666
	Kapacitet (kWh)	1,56
	Effekt (kW)	40
Prestanda (17"/19")	Toppfart (km/h)	177 / 179
	Acceleration 0-100 km/h (sek)	9.2 / 9.5
Bränsle & miljö*	Bränsletank (liter)	156,6
	Kapacitet (kg)	6,33
	Förbrukning, blandad WLTP (kg/100 km)	1
	CO ₂ -utsläpp, blandad WLTP (g/km)	0
Chassi	Hjulupphängning fram	Fjäderben av MacPherson-typ
	Hjulupphängning bak	Flerlänkad
	Däckdimension/fälg	225/60R 7.0J x 17" aluminiumfälg 245/45R 7.5J x 19" aluminiumfälg
	Bromssystem	Skivbromsar fram 17" & bak 16"
Dimensioner (mm)	Längd/Bredd/Höjd/Markfrigång	4 670/1 860/1 630/162
	Lastutrymme, uppfällt/nedfällt baksäte (l)	461/1 466
	Benutrymme fram/bak	1 054/981
	Takhöjd fram/bak	1 001/965
	Axelbredd fram/bak	1 454/1 409
Vikter (kg)**	Totalvikt	2 340
	Tjänstevikt	1 814-1 873
	Max släpvagnsvikt	-
	Max taklast	100

*WLTP-standard

**Se registreringsbevis för exakta viktdata.



Datum: 2022-06-15

Alla priser är inklusive moms och exklusive metalliclack. Hyundai Sverige förbehåller sig rätten till ändringar utan förvarning. Med reservation för tryckfel. 5 års garanti utan begränsad körsträcka gäller för bilar som är sålda av en auktoriserad Hyundai-handlare till en slutkund, såsom det är beskrivet i garantihäftet.

