

i10



Bensin

Motor	Utrustningsnivå	Växellåda	Förbrukning*	CO ₂ *	Rek. kundpris	Rek. kampanjpris **	Privatleasingpris från/mån ¹
1.0 MPi - 67 hk	Pure	5-växlad	5,0 l/100 km	114 g	134 900 kr		
1.0 MPi - 67 hk	Essential	5-växlad	5,0 l/100 km	114 g	149 900 kr	139 900 kr	2 195 kr
1.0 MPi - 67 hk	Advanced	5-växlad	5,1 l/100 km	115 g	159 900 kr	149 900 kr	
1.0 MPi - 67 hk	Pure	Automat, 5-växlad	5,3 l/100 km	119 g	144 900 kr		
1.0 MPi - 67 hk	Essential	Automat, 5-växlad	5,3 l/100 km	119 g	159 900 kr	149 900 kr	2 345 kr
1.0 MPi - 67 hk	Advanced	Automat, 5-växlad	5,3 l/100 km	120 g	169 900 kr	159 900 kr	
1.0 T-GDi - 100 hk	N Line	5-växlad	5,4 l/100 km	123 g	184 900 kr	174 900 kr	

Garanti

5 års nybilsgaranti med fri körsträcka

1 års vägassistans

5 års lackgaranti

12 års garanti mot genomrostning

Lack

Standard 0 kr

Metalliclack 6 500 kr

Pärleffekt 6 500 kr

* WLTP-standard

** Kampanjen gäller till och med 2022-11-30

¹ Ovanstående privatleasingexempel är baserat på 36 mån leasing, månadskostnader inkl. moms exkl. uppläggnings- och avavgift. Rörlig ränta. Max körsträcka 1 000 mil/år, övermil debiteras. Service ingår under avtalstiden max 3 000 mil. Sedvanlig kreditprövning sker.



Datum: 2022-06-17

Alla priser är inklusive moms och exkl. metalliclack. Hyundai Sverige förbehåller sig rätten till ändringar utan förvarning. Med reservation för tryckfel. 5 års garanti utan begränsad körsträcka gäller för bilar som är sålda av en auktoriserad Hyundai-handlare till en slutkund, såsom det är beskrivet i garantihäftet.



Utrustningsnivå

Pure

· 12 V-uttag fram	· eCall
· 14" stålfälgar med plastkåpa	· Elfönsterhissar fram
· 2 högtalare fram	· Farthållare
· 3,5" TFT LCD instrumentering	· Filhållningsassistans m. varning (LDWS)
· 6 airbags	· Förberedd för dragkrok
· 6:4 fällbara baksäten	· Helljusassistans
· ABS + ESC + HAC	· ISOFIX (yttre baksäten)
· Auto Light-funktion	· Medd. om att framförv. fordon rör sig efter stopp
· Autobroms m. detektering av fordon & fotgängare	· Skivbromsar fram
· DAB radio (modellår 2021)	· Trumbromsar bak
· Däckreparationssats	· Trötthetsvarnare (DAW)
· Däcktrycksvarning (TPMS)	

Essential

· Pure-utrustning +	· Eluppvärmd ratt
· 2 högtalare bak	· Förarsäte justerbart i höjd
· 8" pekskärm inkl. rattreglage	· Invändiga dörrhandtag i kromfinish
· Belysning i bagageutrymme	· Luftkonditionering
· Bluetooth m. röstigenkänning (för Apple CarPlay)	· Solskydd m. spegel
· Elfönsterhissar fram m. autofunktion (förare)	· Ytterbackspeglar och dörrhandtag i bilens färg
· Elmanövrerade & uppvärmda ytterbackspeglar	· Trådlös Apple CarPlay™ & Android Auto™

Advanced

· Essential-utrustning +	· Bi-funktionstrålkastare m. statiskt kurvlyjus
· 4 elfönsterhissar (fram och bak)	· Grill i svart högglans
· Armstöd fram	· LED varselljus
· Automatisk klimatanläggning, 1 zon	· Parkeringsensorer bak
· Backkamera	

N Line

· Advanced-utrustning +	· Dimljus fram
· 13" skivbromsar bak	· LED kombinationsljus bak
· 16" aluminiumfälgar	· N Line exteriör- och interiörpaket
· Blinkers integrerade i ytterbackspeglarna	



Datum: 2022-06-17

Alla priser är inklusive moms och exkl. metalliclack. Hyundai Sverige förbehåller sig rätten till ändringar utan förvarning. Med reservation för tryckfel. 5 års garanti utan begränsad körsträcka gäller för bilar som är sålda av en auktoriserad Hyundai-handlare till en slutkund, såsom det är beskrivet i garantihäftet.



Fabriksmonterad extrautrustning

Essential

· Designpaket: Tonade rutor och 15" aluminiumfälgar	6 900 kr
· Interiörpaket: Instrumentpanel i 3D design	3 900 kr
· 15" aluminiumfälgar	5 900 kr
· 16" aluminiumfälgar	7 900 kr
· Dimljus fram	2 490 kr
· LED kombinationsljus bak	3 490 kr
· Smart Key (nyckelfri åtkomst + Start/Stopp-knapp) inkl. dörrhandtag i krom	4 900 kr
· Trådlös mobilladdare	2 900 kr

Advanced

· Teknikpaket: Bluelink®* Connected Car Services, navigationssystem, DAB+ och skyltavläsning	11 900 kr
· Designpaket: Tonade rutor och 15" aluminiumfälgar	6 900 kr
· Interiörpaket: Instrumentpanel i 3D design	3 900 kr
· 15" aluminiumfälgar	5 900 kr
· 16" aluminiumfälgar	7 900 kr
· Dimljus fram	2 490 kr
· LED kombinationsljus bak	3 490 kr
· Smart Key (nyckelfri åtkomst + Start/Stopp-knapp) inkl. dörrhandtag i krom	4 900 kr
· Trådlös mobilladdare	2 900 kr
· Tvåtonslack	6 900 kr

* Inkluderar 5 års gratis abonnemang

N Line

· Teknikpaket: Bluelink®* Connected Car Services, navigationssystem, DAB+ och skyltavläsning	11 900 kr
· Designpaket: Tonade rutor och tvåtonslack	7 490 kr
· Trådlös mobilladdare	2 900 kr
· Tonade rutor bak	1 900 kr
· Tvåtonslack	6 900 kr

* Inkluderar 5 års gratis abonnemang



Datum: 2022-06-17

Alla priser är inklusive moms och exkl. metalliclack. Hyundai Sverige förbehåller sig rätten till ändringar utan förvarning. Med reservation för tryckfel. 5 års garanti utan begränsad körsträcka gäller för bilar som är sålda av en auktoriserad Hyundai-handlare till en slutkund, såsom det är beskrivet i garantihäftet.



Färger



Atlas White
Standard
(SAW)



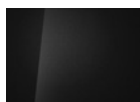
Dragon Red
Pärleffekt
(WR7)



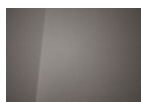
Aqua Turquoise
Pärleffekt
(U3H)



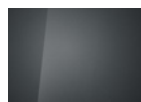
Intense Blue
Pärleffekt
(YP5)



Phantom Black
Pärleffekt
(X5B)



Brass
(R3W)
Pärleffekt



Aurora Grey
Metallic
(A7G)



Mangrove Green
Pärleffekt
(MG2)



Sleek Silver
Metallic
(RYS)

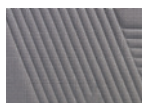
Interiörfärger



Svart
(NNB)



Shale Grey
(YPK)



White
(NNB)



Svart m. röda inslag
(TMT)



Svart
Säten m. vita stripes
(NNB)

Fälgar



15" aluminiumfälgar



16" aluminiumfälgar



16" aluminiumfälgar (N Line)

Teknisk specifikation

Motor Växellåda		1.0 MPI 67 hk (man)	1.0 MPI 67 hk (AMT)	1.0 T-GDi 100 hk (man)
Motor	Typ	3-cylindrig bensinmotor		
	Cylindervolym	998	998	998
	Effekt hk (kW) vid varv/min	67 (49.3) - 5 500	67 (49.3) - 5 500	100 (73.6) - 4 500
	Max vridmoment (Nm) vid varv/min	96 - 3 750	96 - 3 750	172 - 1 500
	Bränsletyp	Bensin		Bensin
Prestanda	Toppfart (km/h)	156	156	185
	Acceleration 0-100 km/h (sek)	14.8	17.8	10.5
Bränsle & miljö*	Bränsletank (liter)	36		
	Förbrukning blandad (l/100 km)	5.0-5.1	5.3	5.4
	CO ₂ -utsläpp blandad (g/km)	114-115	119-120	123
Chassi	Hjulupphängning fram	MacPherson-typ		
	Hjulupphängning bak	Torsionsaxel		
	Däckdimension/fälg	5.5J x 14" stålfälg 175/65R14	6.5J x 16" aluminiumfälg 195/45R16	
	Bromssystem	ABS & BAS. Bromsskivor fram (ventilerade) och trumbromsar bak		ABS & BAS. Bromsskivor fram & bak (ventilerade)
Dimensioner (mm)	Längd/Bredd/Höjd/Markfrigång	3 670-3 675		
	Lastutrymme (uppfällt/nedfällt baksäte)	252/1050		
	Benutrymme fram/bak	1 070/865		
	Takhöjd fram/bak	996/956		
	Axelbredd fram/bak	1 326/1 328		
Vikter (kg)**	Totalvikt	1 410		1 470
	Tjänstevikt	921-993	924-995	1 024-1 045
	Max taklast	60		

*WLTP-standard

**Se registreringsbevis för exakta viktdata